

FECHA DE ENTREGA	11 Mayo
CANAL DE DEVOLUCIÓN	Email o PASEN o Modlee
MODO DE DEVOLUCIÓN	Foto del cuaderno o un documento de word
TIPO DE TAREA	EVALUABLE
FORMA EN LA QUE SERÁ CORREGIDA	corrección individual

PROFESOR/A: SIXTO RODRÍGUEZ  
MATERIA : EPVA

#### ACLARACIONES :

En primer lugar voy a explicar las instrucciones generales y dónde podéis encontrar las tareas que he estado proponiendo con la modalidad de educación a distancia.

Todos los ejercicios y recursos didácticos los estoy subiendo a la plataforma **Moodle**:

<https://educacionadistancia.juntadeandalucia.es/centros/malaga/login/index.php>

Cuando terminéis los trabajos enviármelos como lo venís haciendo a mi correo electrónico poniendo el el ASUNTO muy claro vuestro **NOMBRE APELLIDO y GRUPO** o me lo podéis hacer llegar por la plataforma **MOODLE O PASEN**.

El correo que estoy usando es : [srodenr189@maralboran.es](mailto:srodenr189@maralboran.es)

En las tareas de esta Evaluación no añadiré nada más que no hayamos visto hasta ahora.

El orden no será el mismo del libro de texto ,pero siempre contaremos con él como fuente de información y referencia.

**Os voy a pedir que tengáis todos los ejercicios hechos y que si alguno de vosotros no tiene su trabajo al día trate de hacerlo.**

**Es por este motivo iré más despacio de aquí en adelante para que el menos número de vosotros se quede atrás.**

## TRABAJO 3 QUINCENA:

### *Las imágenes expresivas*

*(En el libro de Texto Página 71 a 77)*

*En primer lugar debéis leer la Unidad didáctica 5.Especial atención al apartado :*

*Diferentes estilos para expresarse (página 74 del libro)*

Las imágenes no sólo sirven para informar de hechos o realidades, el ser humano ha sentido la necesidad de comunicar sus miedos, sus sentimientos, sus creencias o sus sentimientos a través de imágenes.

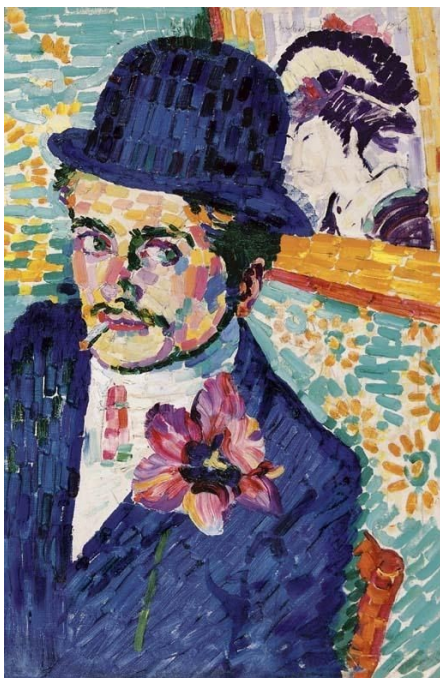
Para ello ha utilizado los distintos elementos que componen la imagen de forma que estos refuerzan el aspecto que se pretende intensificar.

Es sabido que los colores pueden tener diferentes significados y comunicar diferentes sentimientos.

Por ejemplo, normalmente el rojo simboliza el corazón y es el color del amor. El color verde se usa para representar la naturaleza y es el color de la paz.

Ahora vamos a centrarnos en un movimiento artístico que se caracteriza por la expresividad en el uso del color.

**El Fauvismo** era un movimiento artístico de vanguardia que se desarrolló a principios del siglo XX que representaba, mediante colores intensos y expresivos escenas cotidianas y sus gentes. No pretenden buscar la perfección ni el realismo en la representación sino la intensidad y la expresividad. Aquí tienes algunos ejemplos de este estilo.





### ¿QUE TIENES QUE HACER?

Dibuja un retrato, figuras, paisaje o incluso un bodegón de objetos que tengas en casa en estilo fauvista. Elige para colorear tu obra colores intensos, cualquiera de las tres parejas de colores complementarios son perfectos para este estilo (**Tutorial 3**). Fijate en los ejemplos de los cuadros fauvistas, consulta en internet sobre este estilo para buscar inspiración. Disfruta de la utilización expresiva del color y desarrolla tu creatividad. Puedes colorear con rotuladores, lápices de colores ( utilizados con intensidad ) y si quieres y tienes en casa, con alguna técnica al agua como acuarelas o témperas. El tamaño del dibujo será A-4 en la posición que quieras ( horizontal o vertical).

**Si consideras necesario me puedes enviar fotos de cómo lo has hecho y cual ha sido tu idea.**

### Mediateca:

- **Tutorial 1** <https://www.youtube.com/watch?v=HvNnc4s06sk>
- **Tutorial 2** <https://www.youtube.com/watch?v=EfVt0D4c7jI>
- **Tutorial 3** <https://www.youtube.com/watch?v=PYjqhn-26TM>
- Libro de texto “Educación Plástica y Audiovisual” serie crea Andalucía. Unidad Didáctica 5.