

TAREA 28/04 hasta 11/05 1ESOF

PROFESORA: Cristina Muñoz

Educación Plástica y Audiovisual

Fecha de entrega: Lunes 11 mayo

Canal de devolución: mmunviv131@maralboran.es

Asunto en el email: Nombre Apellido y curso. Ejem: María Pérez 1ESO F

Modo de devolución: Foto del trabajo (si es posible escaneado)

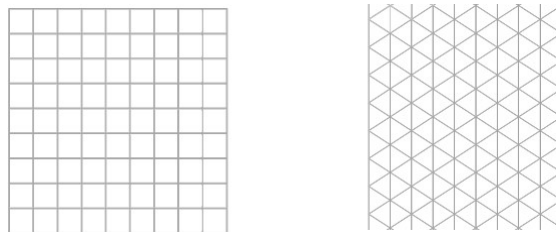
Tipo de tarea. Evaluable y corregida individualmente.

A continuación, breve introducción a la actividad, si tenéis el libro TEMA 5: LA COMPOSICIÓN BIDIMENSIONAL. Página 81.

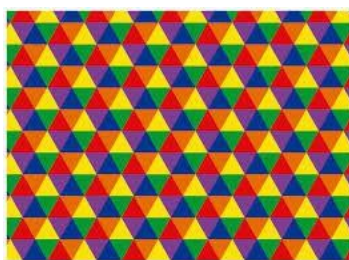
(sin libro también podéis hacerlo)

MÓDULOS Y REDES MODULARES

Una **red modular** es una estructura ordenada geográficamente con formas triangulares, rectangulares o derivadas, que cubren toda la superficie de la obra.

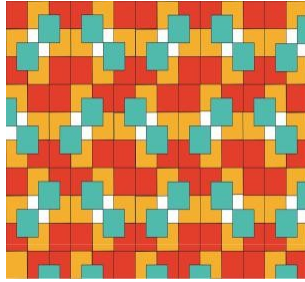


Llamaremos **módulos** son las figuras básicas que se repiten y relacionan gracias a esa estructura modular.



Tipos de composiciones modulares:

Las **redes modulares simples** están formadas por la repetición de una sola figura, normalmente geométrica (triángulo, rectángulo, hexágono,...).



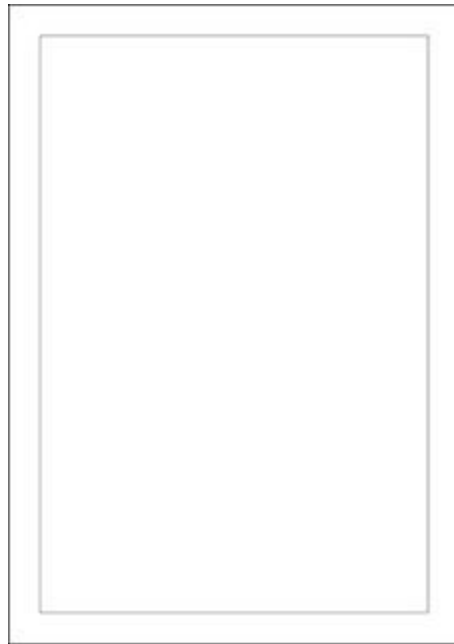
Las **redes modulares compuestas** están formadas por varias figuras geométricas o por la superposición de varias redes modulares simples.



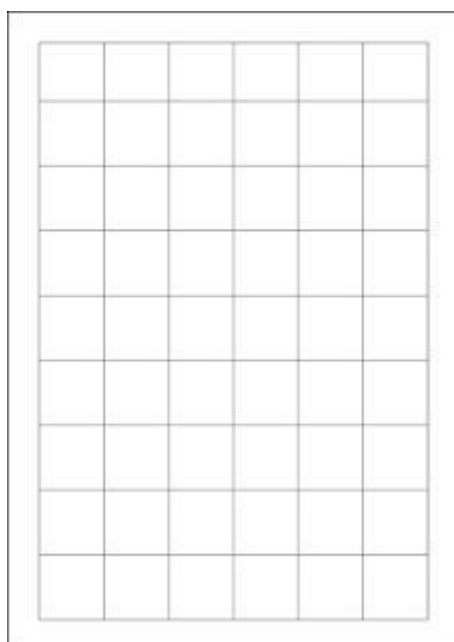
ACTIVIDAD

1. RED MODULAR DE CUADRADOS

Dibujar un margen de 1,5 cm alrededor de un formato A4 :

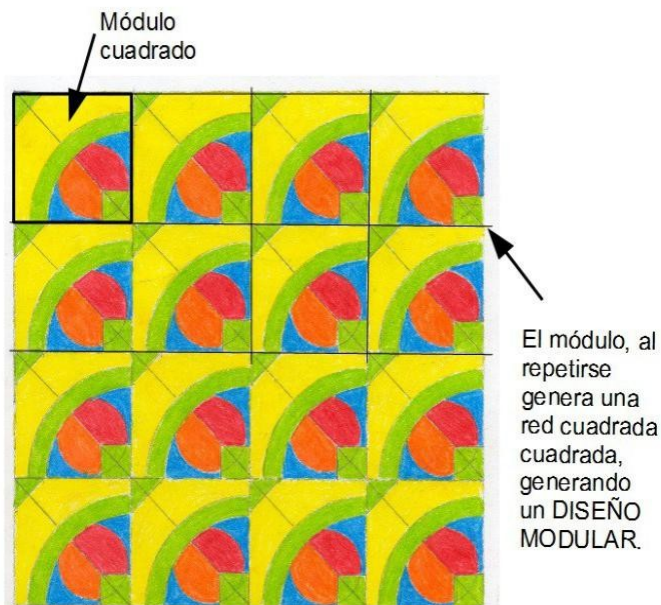


Dibujar una red de cuadrados de 3 cm de lado:

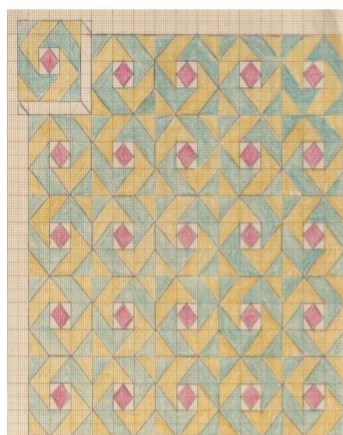


2-DISEÑAR UN MÓDULO CUADRADO, REPETIR Y COLOREAR LA RED DE CUADRADOS

Diseñar un módulo basado en el cuadrado, repetirlo y colorear la red de cuadrados anterior.



Tu diseño puede ser lo simple o lo complicado que decidas, el nivel lo pones tú. Si buscas en internet: “red modular”, verás muchos ejemplos. Pero recuerda, documéntate, inspírate, pero **no copies**.



Redes modulares de módulo cuadrado

