

Departamento de Geografía e Historia.
I.E.S Mar de Alborán.

PROFESOR/A: Miriam Jiménez Fernández

SEMANA: 11- 24 de mayo para las actividades quincenales
y 11-31 para las actividades de recuperación.



CURSO/GRUPO	1º G	MATERIA	Geografía e Historia
FECHA DE ENTREGA	<p><i>Semanal.</i> <i>Actividades tema 1 hasta el 14 de mayo a las 14:45</i> <i>Actividades tema 4 hasta el 22 de mayo a las 14:45</i> <i>Actividades de recuperación del 1º trimestre hasta el 29 de mayo a las 14:45</i></p>	FORMA DE DEVOLUCIÓN	Classroom

ACTIVIDADES	<p><i>Actividades tema 1 (Repaso)</i></p> <ol style="list-style-type: none"> 1. <i>Completa el cuadro resumen sobre la Tierra</i> 2. <i>Completa las frases de las capas de la Tierra</i> 3. <i>Rellena el esquema del globo terráqueo</i> 4. <i>Responde a las preguntas sobre la rotación y la traslación</i> <p>1. <i>Actividad para trabajar los husos horarios</i> - <i>Test repaso en classroom</i></p> <p><i>Actividades tema 4</i></p> <ol style="list-style-type: none"> 1. <i>Diferencias tiempo y clima</i> 2. <i>Actividad verdadero falso sobre los fenómenos meteorológicos</i> 3. <i>Completar la tabla sobre los fenómenos meteorológicos</i> 4. <i>Actividad sobre los mapas del tiempo</i>
TIPO DE TAREAS	<ul style="list-style-type: none"> • <i>Todas las actividades son evaluables</i> • <i>El profesor corregirá cada una de las tareas de los alumnos y además se publican las soluciones al finalizar el plazo mediante un documento subido a classroom por si queda alguna duda.</i> • <i>Actividad test: Autoevaluable. Cuestionario de classroom. Se publican las soluciones una vez haya terminado el plazo.</i>



NOMBRE: _____ APELLIDOS: _____

Curso: _____ Grupo: _____ Fecha: _____

NOTA	FALTAS ORTOGRAFÍA	NOTA FINAL

Tema 1. La Tierra y su representación

Repaso

1. Completa el esquema:

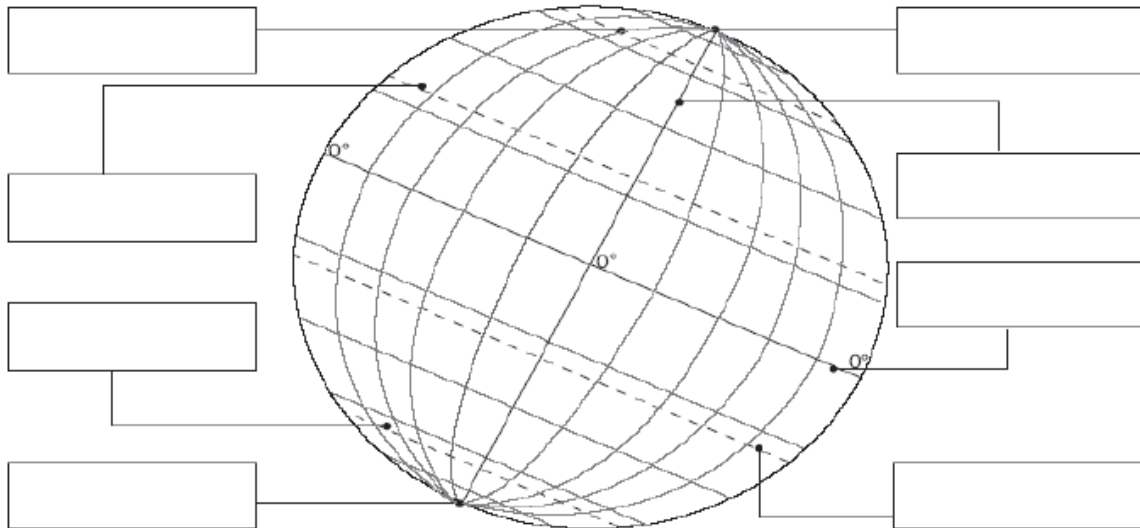


2. Observa la imagen y completa las frases con la letra y la capa de la Tierra correspondiente. Después escribe su principal composición:



____. La _____ es la capa gaseosa que rodea la Tierra. Está formada principalmente por _____.
 _____. La _____ es el conjunto de aguas del planeta. Está compuesta principalmente por _____.
 _____. La _____ es la capa sólida externa de la Tierra. Está formada principalmente por _____.

3. Rellena el siguiente esquema sobre el globo terráqueo:



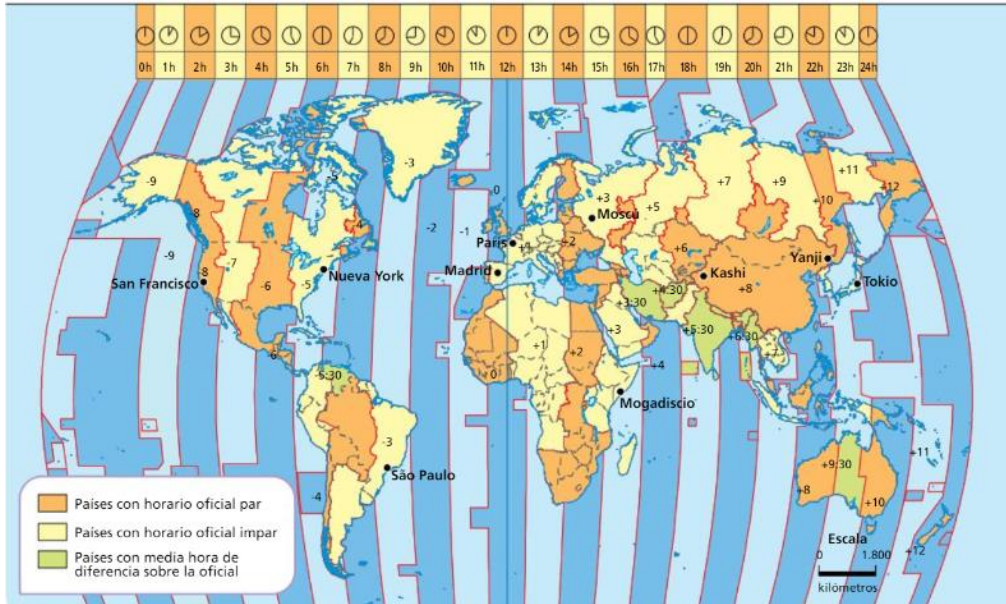
4. Responde a las siguientes preguntas:

- a) ¿Qué movimiento produce la noche y el día?
- b) ¿Qué movimiento produce las estaciones?
- c) En invierno, ¿la Tierra se encuentra más cerca o más lejos del Sol?
- d) En verano, ¿la Tierra se encuentra más cerca o más lejos del Sol?

ACTIVIDAD DE AMPLIACIÓN

Para realizar esta actividad debes leer primero la página 26 de tu libro de texto y después mirar este vídeo <https://www.youtube.com/watch?v= ik8iRevLaA>. Ahora haz la siguiente actividad.

1. Fíjate en el siguiente mapa de husos horarios y responde a las preguntas.



- a) ¿Por qué cuando se da la hora en España se dice “una hora menos en Canarias”?
- b) Imagina que vives en Estepona y tus cinco mejores amigos viven en Nueva York, Sao Paulo, Moscú, Tokio y París. Habéis quedado en haceros una vídeollamada a las 14:00, hora de Estepona. ¿Qué hora será donde viven tus amigos?
- Nueva York:
 - Sao Paulo:
 - Moscú:
 - Tokio:
 - París:
- c) ¿Cuántos husos horarios atravesarías si fueras desde San Francisco hasta Madrid? ¿Qué deberías hacer, adelantar o atrasar la hora de llegada a París?
- d) Si tomas un vuelo en París a las 10:00 horas y llegas a Nueva York 8 horas después, ¿qué hora será en tu destino?

Tema 4: El clima

1. La atmósfera y los fenómenos atmosféricos: temperatura, precipitaciones, presiones y vientos.

Para realizar estas actividades, primero tienes que leer la teoría del libro desde la página 64 a la página 71. Te puedes ayudar viendo el siguiente vídeo explicativo: <https://www.youtube.com/watch?v=65mS782mCLQ>. Ahora realiza las actividades.

1. Indica la diferencia entre clima y tiempo:

2. Indica si las siguientes afirmaciones son verdaderas o falsa y justifica las falsas:

- En la cima de las montañas hace más frío que en el pie de las mismas.

- En las zonas costeras hace más calor que en el interior de los continentes.

- Los vientos constantes soplan siempre en la misma dirección.

- Los frentes son zonas de conflicto internacional.

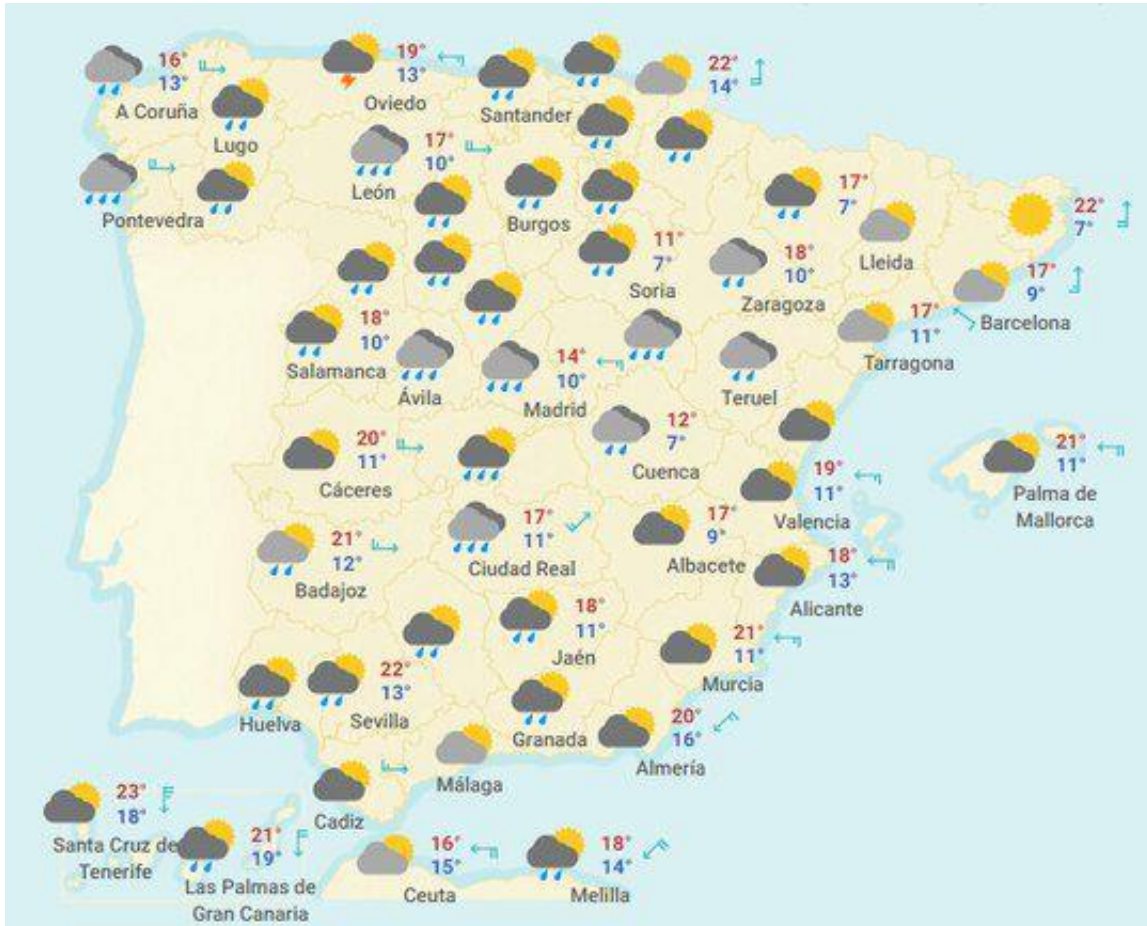
- Las zonas próximas al ecuador reciben menos precipitaciones que las zonas templadas y las regiones polares.

- Las precipitaciones son más abundantes en la costa que en el interior.

3. Completa la siguiente tabla sobre los fenómenos atmosféricos:

	TEMPERATURA	PRECIPITACIONES	PRESIÓN	VIENTOS
¿Qué es?				
¿Con qué aparato de mide?				
¿Cómo se expresa?				
¿Cómo se representa en un mapa?				
Factores que le afectan				

4. Seguro que en muchas ocasiones has visto la previsión del tiempo en la televisión. Hoy te voy a pedir que te pongas en la piel de un hombre o una mujer del tiempo y que me expliques el mapa del tiempo que tienes a continuación. Para ello, tendrás grabar un vídeo explicándome la información que aparece en el mapa. Para echarte una mano dispones del siguiente ejemplo del programa del tiempo de Roberto Braseró : <https://www.youtube.com/watch?v=xJvVxBQyhtml>



DOSSIER ACTIVIDADES RECUPERACIÓN**1º TRIMESTRE**

Fecha de entrega: *El último día para entregar la tarea será el 29 de mayo a las 14:45.*

1. Imagina que eres un historiador y que te preparas para realizar una investigación sobre un yacimiento romano situado en Estepona. Para llevarla a cabo tienes a tu disposición un gran número de fuentes de información. Clasifícalas situando cada una de ellas en la casilla correcta de la tabla, como en el ejemplo:

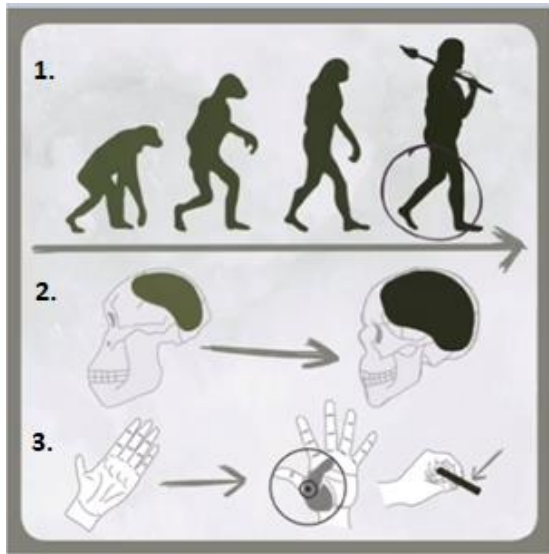
- a) *Una noticia de prensa del hallazgo de tu yacimiento.*
- b) Un libro científico sobre los yacimientos romanos en Andalucía.
- c) Una ley romana sobre la fundación de la ciudad.
- d) Un mapa sobre el emplazamiento del yacimiento.
- e) Una serie de fotografías antiguas del yacimiento.
- f) Restos de vasijas de aceite.
- g) Una entrevista del primer arqueólogo que excavó el yacimiento.
- h) Una carta de un militar enviada a su mujer que vivía en la Estepona romana.
- i) Una escultura de la diosa romana Minerva.
- j) Una moneda romana del siglo I d.C.
- k) La gladio (espada) de un gladiador.

	Primaria	Secundaria
Fuentes orales		
Fuentes escritas	<i>a</i>	
Fuentes iconográficas		
Fuentes materiales		

2. Realiza una línea del tiempo sobre la Prehistoria en la que indiques:

- Cada una de las etapas en la que se divide
- La fecha de inicio de cada etapa
- El hecho histórico que marca el inicio de cada periodo

3. Fíjate en el siguiente dibujo sobre la hominización. Indica cuáles son los cambios que se produjeron en cada uno de los dibujos y explica por qué fueron importantes.



1.
2.
3.

¿Qué aspecto de los que has explicado consideras más importante? ¿Por qué lo crees?

Basándote en las tres características que has explicado ¿qué crees entonces que significa la palabra hominización?

4. Investiga qué es la revolución neolítica. ¿Por qué crees que fue tan importante?

5. Imagina que eres un hombre/mujer que vives en la Prehistoria, justo en el cambio del Paleolítico al Neolítico. Escribe los cambios que han tenido lugar en cuanto a cómo te alimentas, la forma de vida, los avances técnicos y las creencias y el arte. Es decir, tienes que decir lo que se hacía durante el Paleolítico y lo que se hace ahora en el Neolítico, la época en la que vives. (Hazlo en un folio aparte).

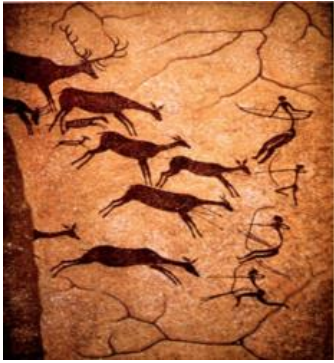
6. Indica si los siguientes hechos pertenecen al Paleolítico, al Neolítico o a la Edad de los Metales.

	Paleolítico	Neolítico	Edad de los Metales
Se descubre el fuego			
Se fabrican utensilios de metal			
Aparece la propiedad privada y las desigualdades sociales			
La población vive en aldeas o poblados			
La vestimenta se confecciona con pieles de animales			
Se desarrolla el comercio			
La población se hace sedentaria			
Se vive exclusivamente de la recolección y la caza			
Aparecen pequeñas ciudades			
Se inventa la rueda, la vela y el arado			
La sociedad es igualitaria			
Aparece el telar, la cerámica y las herramientas de piedra tallada			
Aparece la arquitectura megalítica			
Aparece la agricultura y la ganadería			
Las tribus son nómadas			
Las tribus viven en cuevas o al aire libre			
Aparece el arte rupestre			

7. Observa estas imágenes y completa las tablas (1 punto)



Periodo:
Características:



Periodo:
Características:



Nombre:			
Periodo:			

8. Indica si las siguientes afirmaciones sobre las primeras civilizaciones son verdaderas o falsas y justifica las falsas.

- Las primeras civilizaciones se desarrollaron en Egipto Mesopotamia, India y la Península Ibérica.

- Las primeras civilizaciones tuvieron una sociedad muy jerarquizada, en la que se diferenciaba una mayoría de privilegiados y una minoría sin privilegios.

- A estas primeras civilizaciones se las conoce también como civilizaciones fluviales ya que surgieron junto a grandes ríos: Tigris y Éufrates en Mesopotamia, Nilo en Egipto, Indo en India y Guadalquivir en la Península Ibérica.

- Los reyes de estas civilizaciones construyeron grandes palacios, templos y tumbas para demostrar su poder.

- Todas las civilizaciones tenían un poder político fuerte, en el que un rey tenía todos los poderes.

- Las primeras civilizaciones aparecieron hace unos 5.000 años.

9. ¿Qué hecho concreto marca el comienzo de la Historia? ¿Por qué crees que fue tan importante?

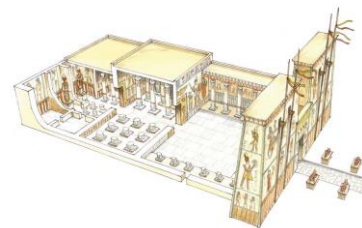
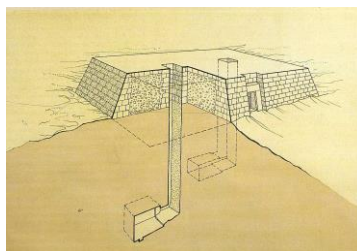
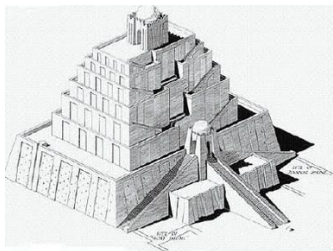
10. Realiza una línea del tiempo sobre Mesopotamia en la que indiques:

- Cada una de las etapas en la que se divide
- La fecha de inicio de cada etapa

11. Realiza una línea del tiempo sobre Egipto en la que indiques:

- Cada una de las etapas en la que se divide
- La fecha de inicio de cada etapa

12. Identifica los siguientes edificios y di cuál era su función y a qué civilización pertenecen.



Edificio:			
Función:			
Civilización:			



Edificio:		
Función:		
Civilización:		

13. Completa la siguiente tabla comparativa con las principales características del mundo mesopotámico y egipcio.

	MESOPOTAMIA	EGIPTO
Territorio		
Etapas de su historia		
Organización política		
Grupos sociales		
Religión y creencias		
Arte		

14. Indica a qué civilizaciones (egipcia o mesopotámica) pertenecen las siguientes afirmaciones:

- Estaban gobernados por un faraón:
- Una de sus primeras ciudades-estado fue Uruk:
- Momificaban a sus muertos:
- Su escritura se conoce como jeroglífica:
- Su territorio se dividía en Asiria y Caldea:
- Menes está considerado como su primer gran rey:
- Asurbanipal destacó por sus conquistas:
- Las mujeres disfrutaban de algunos derechos como tener y administrar propiedades, comprar y vender bienes e incluso divorciarse:
- Utilizaban el arco y la bóveda:
- En su territorio hay tierras negras y tierras rojas:
- Fue dominada por sumerios, asirios y acadios en diferentes momentos:
- Los principales dioses son Amón, Ra, Isis, Osiris y Set:
- Sus habitantes no creían que hubiera vida después de la muerte:
- Su escritura se conoce con el nombre de cuneiforme:
- Sus gobernantes eran considerados dioses:

15. Sitúa por orden de importancia a los diferentes grupos de la administración y la sociedad egipcia que aparecen a continuación.